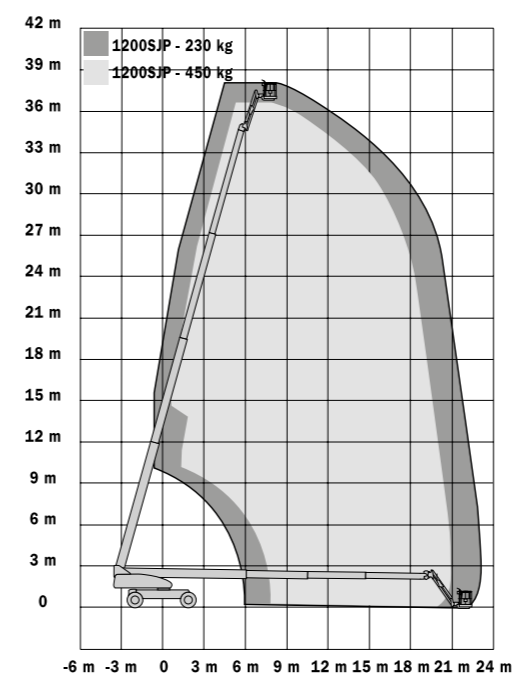
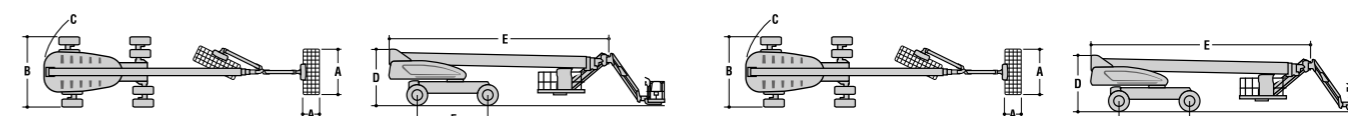
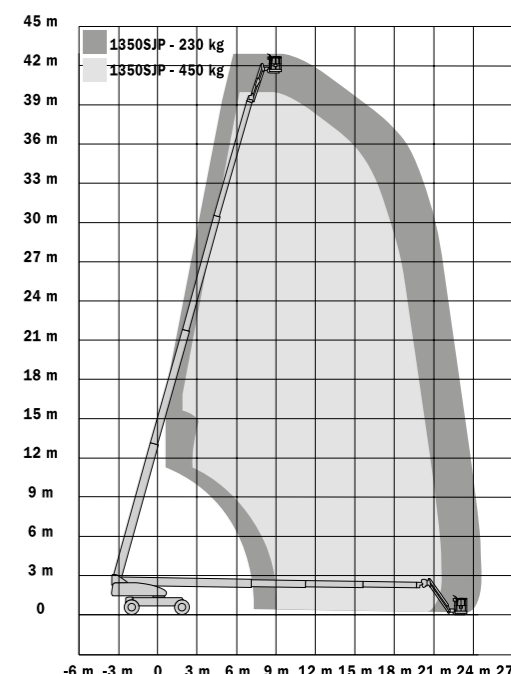


| | 1200SJP | 1350SJP | 1500SJ |
|--|---------------------------|---------------------------|---------------------------|
| Hauteur de travail | 38,73 m | 43,30 m | 47,72 m |
| Hauteur de la plate-forme | 36,73 m | 41,30 m | 45,72 m |
| Déport horizontal | 22,86 m | 24,38 m | 24,38 m |
| Portée de travail * | 23,51 m* | 25,03 m* | 25,03 m* |
| Rotation (continue) | 360° | 360° | 360° |
| Capacité de la plate-forme - limitée | 450 kg | 450 kg | 450 kg |
| Capacité de la plate-forme - illimitée | 230 kg | 230 kg | 230 kg |
| Dispositif de rotation de la plate-forme (hydraulique) | 180° | 180° | 180° |
| Bras pendulaire - longueur hors-tout | 2,44 m | 2,44 m | — |
| Bras pendulaire télescopique : replié | — | — | 4,62 m |
| Bras pendulaire télescopique : déployé | — | — | 7,62 m |
| Bras pendulaire - étendue d'articulation | 130° Vertical (+75°/-55°) | 130° Vertical (+75°/-55°) | 120° Vertical (+75°/-45°) |
| JibPLUS® - étendue d'articulation | 180° Horizontal | 180° Horizontal | — |
| A. Dimensions de la plate-forme | 0,91 m x 2,44 m | 0,91 m x 2,44 m | 0,91 m x 2,44 m |
| B. Largeur hors-tout (essieux rentrés) | 2,49 m | 2,49 m | 2,49 m |
| Largeur hors-tout (essieux sortis) | 3,81 m | 3,81 m | 3,81 m |
| C. Déport du contrepoids (en fonctionnement) | 1,68 m | 1,68 m | 1,68 m |
| D. Hauteur repliée | 3,05 m | 3,05 m | 3,05 m |
| E. Longueur repliée | 13,67 m | 14,89 m | 18,82 m |
| Longueur de transport | 10,64 m | 11,86 m | 13,11 m |
| F. Empattement | 3,81 m | 3,81 m | 3,81 m |
| Garde au sol | 0,30 m | 0,30 m | 0,30 m |
| Poids de la machine ¹ | 18 500 kg | 20 400 kg | 22 000 kg |
| Pression au sol maximale | 7,03 kg/cm ² | 7,52 kg/cm ² | 7,95 kg/cm ² |
| Vitesse de translation | 5,2 km/h | 5,2 km/h | 4,8 km/h |
| Pente admissible | 45 % | 45 % | 40 % |
| Pneus (à remplissage mousse) | 445/50D710 | 445/50D710 | 445/50D710 |
| Oscillation d'essieu | 0,30 m | 0,30 m | 0,30 m |
| Rayon de braquage – Intérieur (essieux rentrés) | 4,39 m | 4,39 m | 4,39 m |
| Rayon de braquage – Intérieur (essieux sortis) | 2,44 m | 2,44 m | 2,44 m |
| Rayon de braquage – Extérieur (essieux rentrés) | 6,86 m | 6,86 m | 6,86 m |
| Rayon de braquage – Extérieur (essieux sortis) | 5,89 m | 5,89 m | 5,89 m |
| Moteur diesel - Deutz TCD2.9 L4 | 55,4 kW | 55,4 kW | 55,4 kW |
| Capacité du réservoir à carburant | 117 l | 117 l | 117 l |
| Système hydraulique | 250 l | 250 l | 250 l |
| Alimentation auxiliaire | 12 V c.c. | 12 V c.c. | 12 V c.c. |

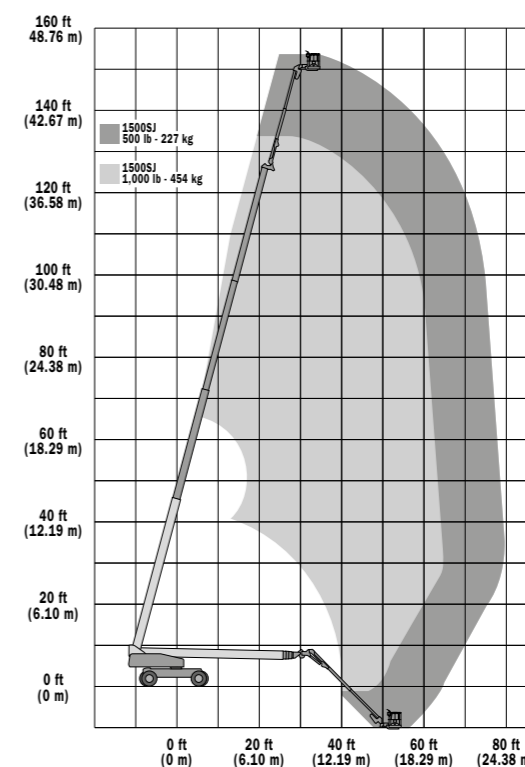
Modèle 1200SJP de JLG



Modèle 1350SJP de JLG



Modèle 1500SJ de JLG



* La portée de travail correspond au déport horizontal plus 65 cm.

¹ Certaines options ou réglementations nationales peuvent augmenter le poids et/ou les dimensions de la machine.

